

## POZNÁMKA

TENTO VÝKRES NENAHRADZUJE DODAVATELSKOU A DÍLENSKOU DOKUMENTACI. DODAVATELSKÁ A DÍLENSKÁ DOKUMENTACE MUSÍ BÝT ZHOTOVENA DODAVATELEM V PŘEDSTIHU PŘED ZAPOČETÍM KONKRÉTNÍCH STAVEBNÍCH PRACÍ ODSOUHLASENA PROJEKTANTEM A INVESTOREM.

ZAKRESLENÉ DETAILS JSOU POUZE INFORMATIVNÍ, PŘED ZAHÁJENÍM PRACÍ JE NUTNO OVĚŘIT DEKLAROVANÉ ROZMĚRY ZAMĚŘENÍM NA STAVBĚ A PŘÍPADNÉ ZMĚNY MUSÍ BÝT ODSOUHLASENY ZODPOVĚDNÝM PROJEKTANTEM STAVBY.

VEŠKERÉ ZMĚNY MUSÍ BÝT KONZULTOVÁNY A ODSOUHLASENY ZODPOVĚDNÝM PROJEKTANTEM STAVBY.

V TÉTO DOKUMENTACI BYLY ZVOLENY DOPORUČENÉ REFERENČNÍ MATERIÁLY, VÝROBKY A SYSTÉMY, KTERÉ VYKAZUJÍ POŽADOVANÉ TECHNICKÉ PARAMETRY, MOHOU BÝT NAHRAZENY JINÝMI ZA PŘEDPOKLADU ZACHOVÁNÍ POŽADOVANÝCH TECHNICKÝCH PARAMETRŮ DOPORUČENÝCH REFERENČNÍCH STANDARDŮ.

VŠECHNY POUŽITÉ MATERIÁLY MUSÍ ODPOVÍDAT ČESKÝM NORMÁM, TECHNOLOGICKÝM, BEZPEČNOSTNÍM, HYGIENICKÝM A POŽÁRNÍM PŘEDPISŮM A MUSÍ MÍT CERTIFIKÁT PLATNÝ V ČR.

NA STAVBĚ MUSÍ BÝT VŽDY DODRŽOVÁNY VŠECHNY PRACOVNÍ, TECHNOLOGICKÉ A TECHNICKÉ POSTUPY A DOPORUČENÍ VÝROBCŮ JEDNOTLIVÝCH SYSTÉMŮ DLE ČSN A SOUVISEJÍCÍCH PŘEDPISŮ.

VEŠKERÉ STAVEBNÍ PRÁCE MUSÍ PROBÍHAT V KOORDINACI S JEDNOTLIVÝMI PROFESEMI.

**± 0,000 = 269,50 m n. m. Bpv**

### TABULKA ZMĚN

ZMĚNA	POPIS ZMĚNY	DATUM	VYPRACOVAL
ZMĚNA	POPIS ZMĚNY	DATUM	VYPRACOVAL
ZMĚNA	POPIS ZMĚNY	DATUM	VYPRACOVAL

### NÁZEV STAVBY

## Technologický pavilon CPIT - rekonstrukce strech

CHVÁLEK  
ATELIÉR

HLAVNÍ PROJEKTANT Ing. Martin CIEŠLAR	ARCHITEKT Ing. arch. Martin Chválek, MBA	PROJEKTANT Ing. Martin CIEŠLAR	VYPRACOVAL Iva Sotolová	CHVÁLEK ATELIER s.r.o. Kafkova 1064/12 702 00 OSTRAVA	IČO: 05725674 tel.: 595 693 250 email: info@chvalekatelier.cz
OBJEDNATEL Vysoká škola báňská - Technická univerzita Ostrava, IČO: 619 89 100				STUPEŇ <b>DPS</b>	DATUM prosinec 2021
STAVEBNÍ OBJEKT SO 01 Technologický pavilón		ČÁST 01.1.10 Architektonicko-stavební řešení		MĚŘITKO 1:10	FORMÁT A4 20

### NÁZEV VÝKRESU

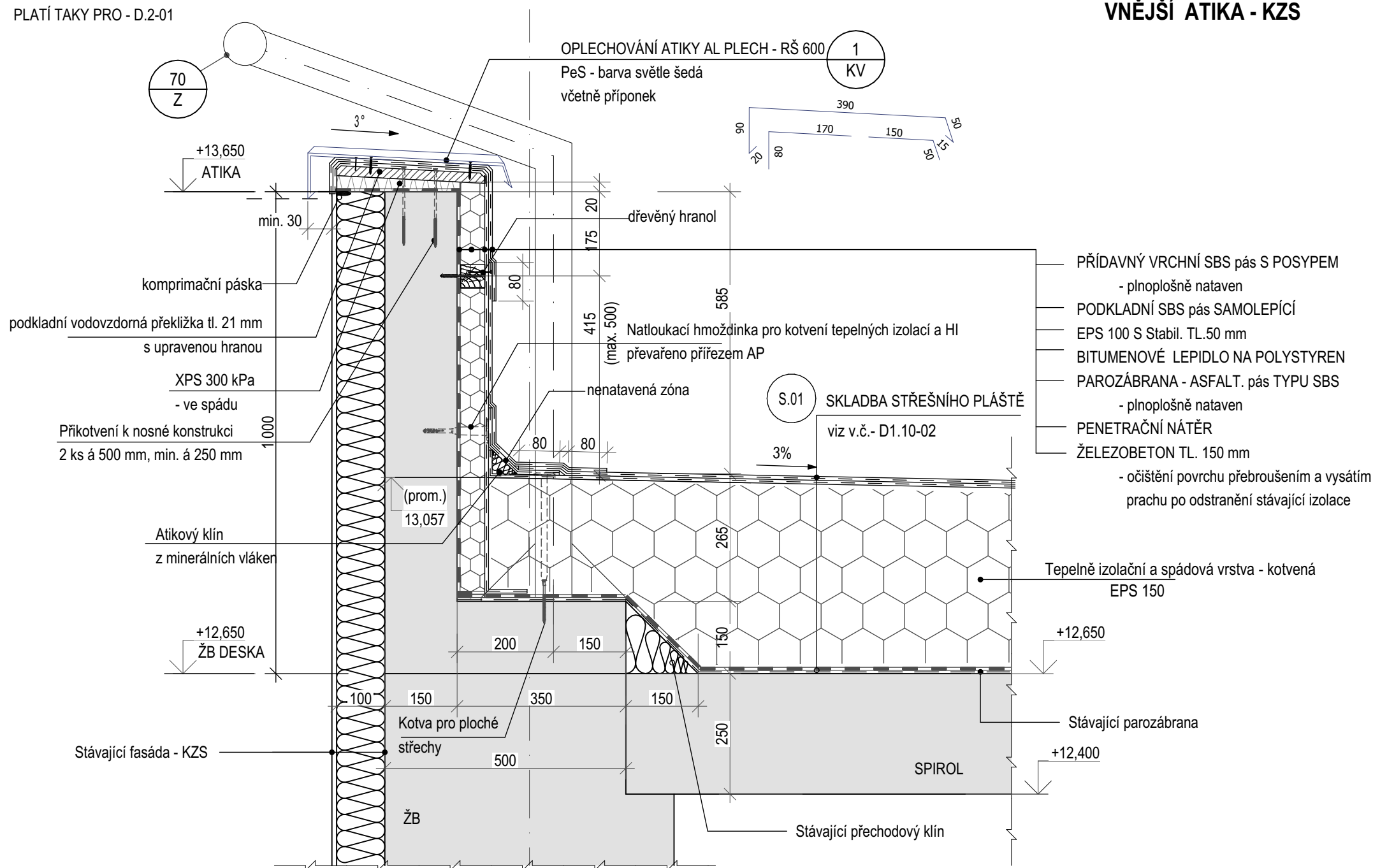
## Detaily

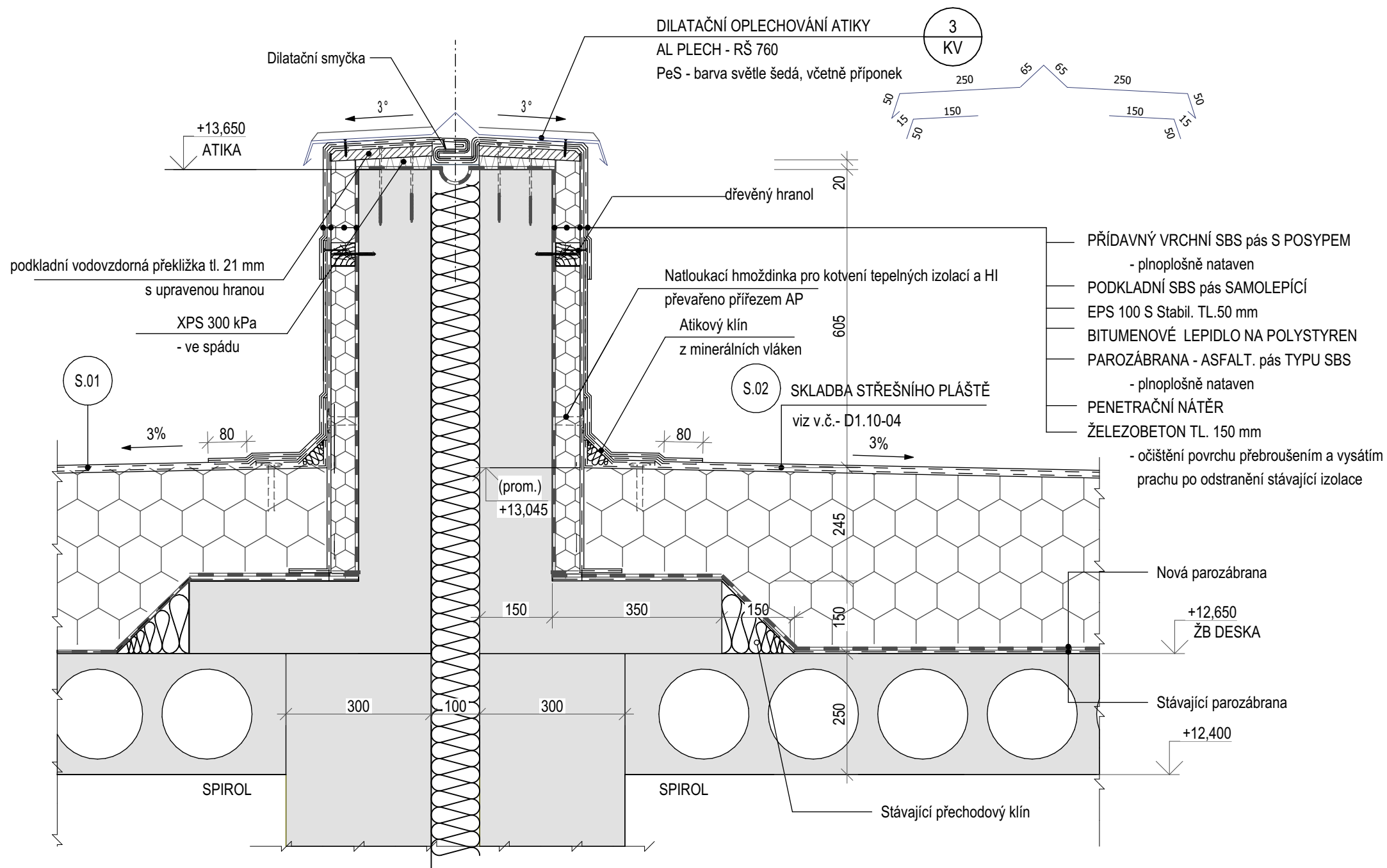
ARCHIVNÍ ČÍSLO	ČÍSLO ZAKÁZKY <b>21-036-5</b>
ČÍSLO VÝKRESU <b>D1.10-13</b>	REVIZE

TENTO DOKUMENT JE MAJETKEM SPOLEČNOSTI CHVÁLEK ATELIER s.r.o., BEZ PÍSEMNÉHO SVOLENÍ ODPOVĚDNÉHO ZÁSTUPCE FIRMY ATELIER CHVÁLEK s.r.o. NESMÍ BÝT DOKUMENT KOPIROVÁN, POUŽIT NEBO PŘEDÁN TŘETÍ OSOBOU K DALŠÍMU POUŽITÍ

**DETAIL "D.1-01"**

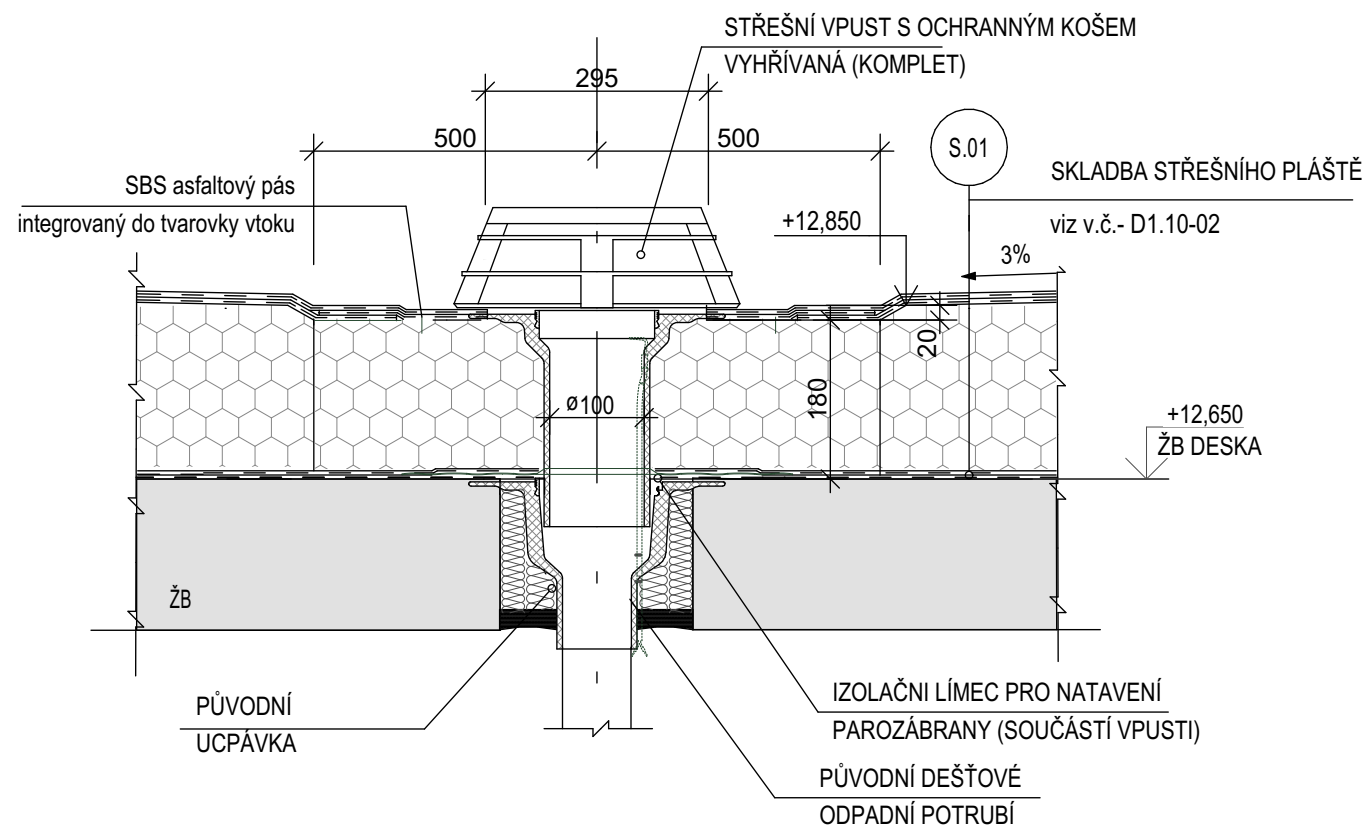
PLATÍ TAKY PRO - D.2-01

**M 1:10****VNĚJŠÍ ATIKA - KZS**

**DETAIL "D.1-02"****VNITŘNÍ ATIKA - DILATACE****M 1:10**

**DETAIL "D.1-03"****M 1:10****OSAZENÍ VPUSTI**

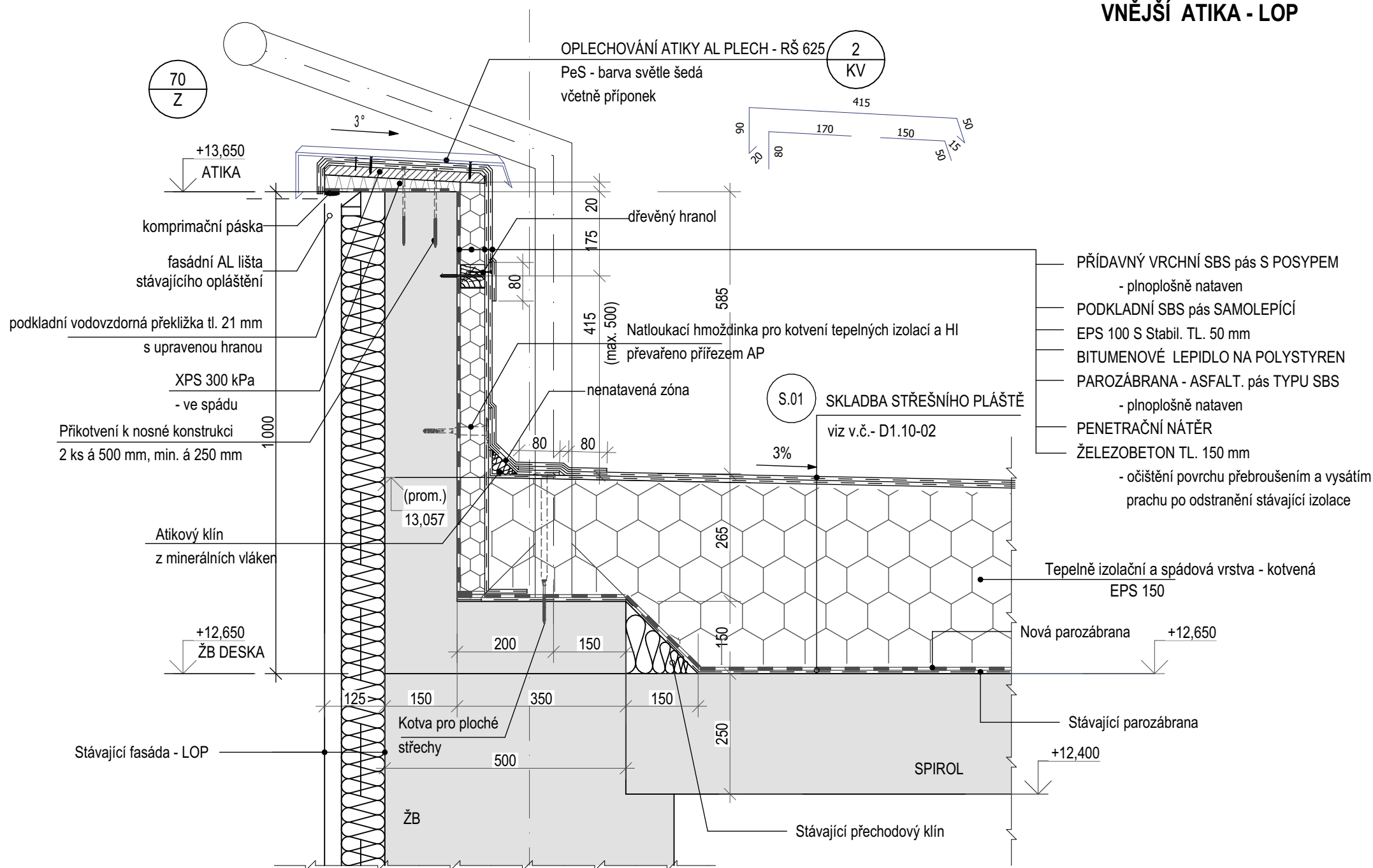
PLATÍ TAKY PRO - D.2-03 - D.3-03 - D.4-03



## DETAIL "D.1-04"

M 1:10

## VNĚJŠÍ ATIKA - LOP

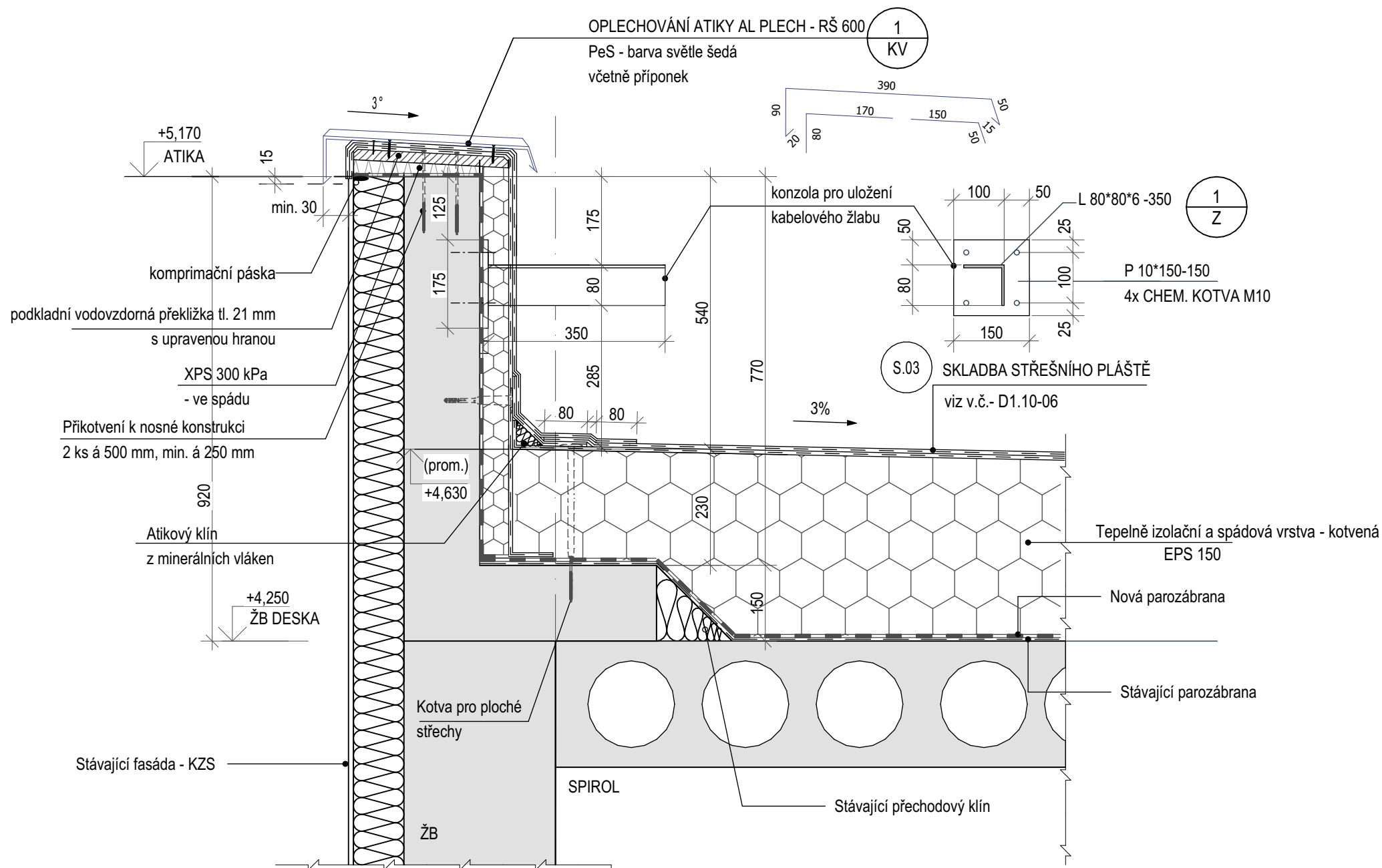


# DETAIL "D.3-01"

PLATÍ TAKY PRO - D.4-01

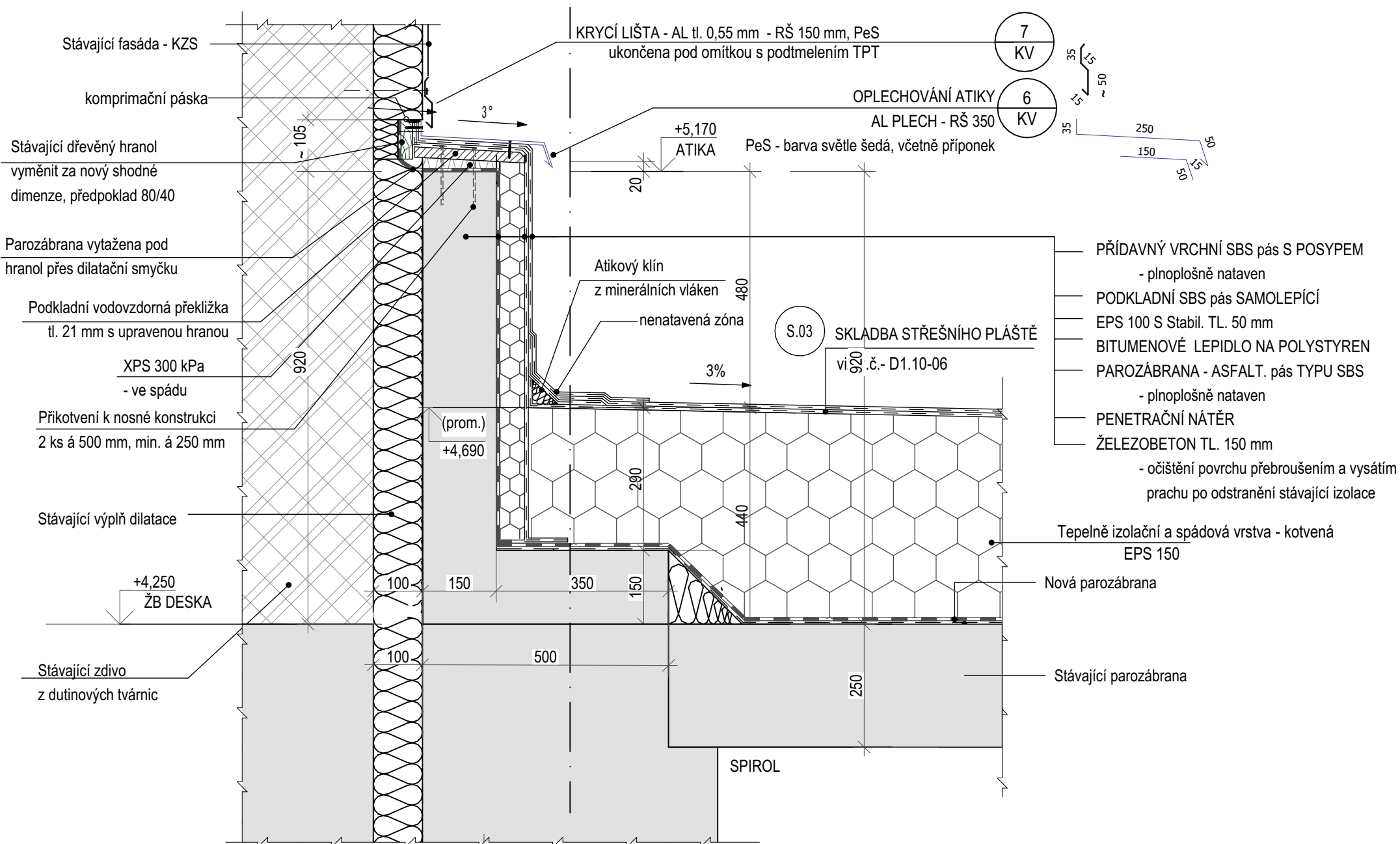
M 1:10

VNĚJŠÍ ATIKA - KZS



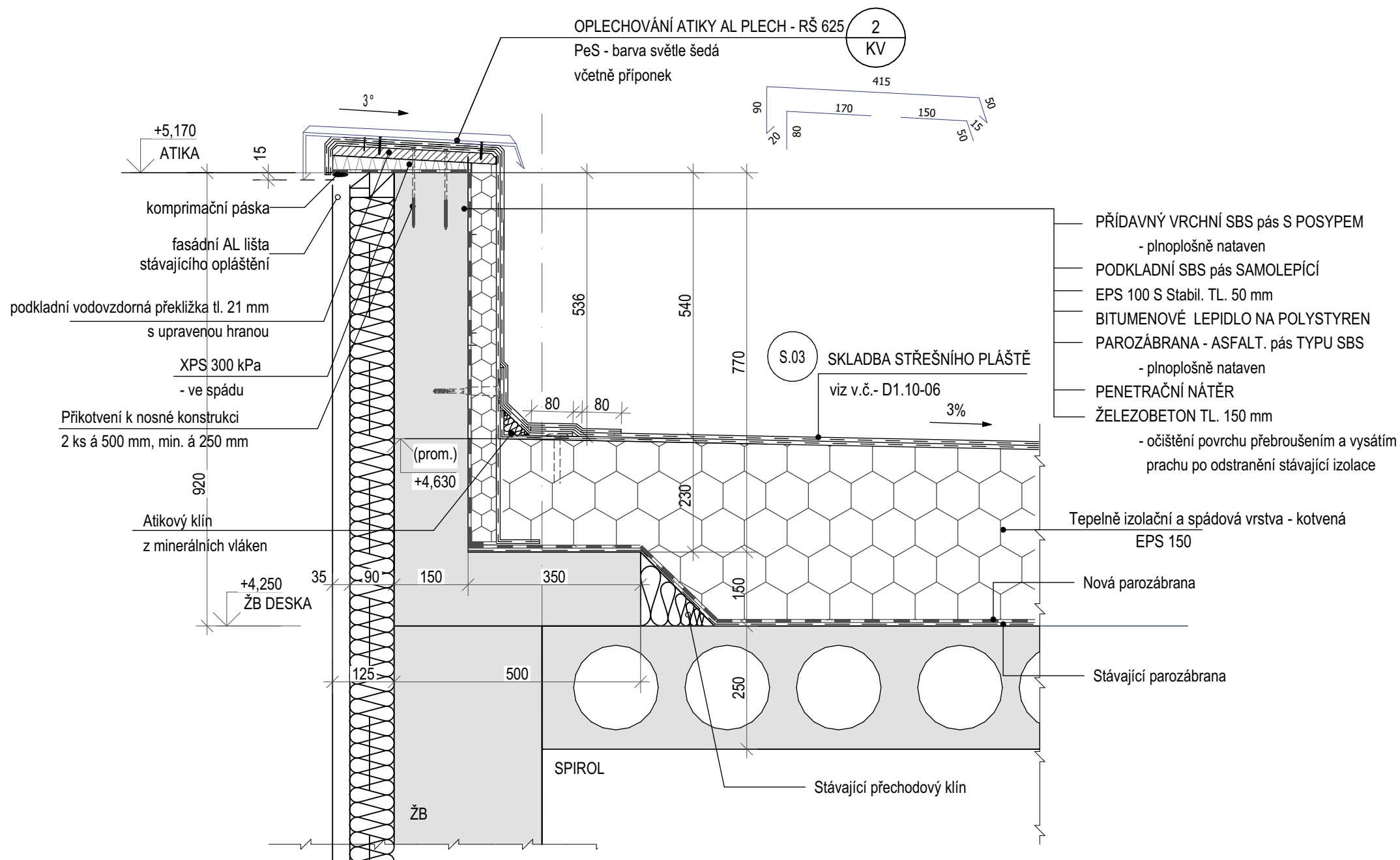
**DETAIL "D.3-02"**

PLATÍ TAKY PRO - D.4-02

**M 1:10****VNITŘNÍ ATIKA - DILATACE**

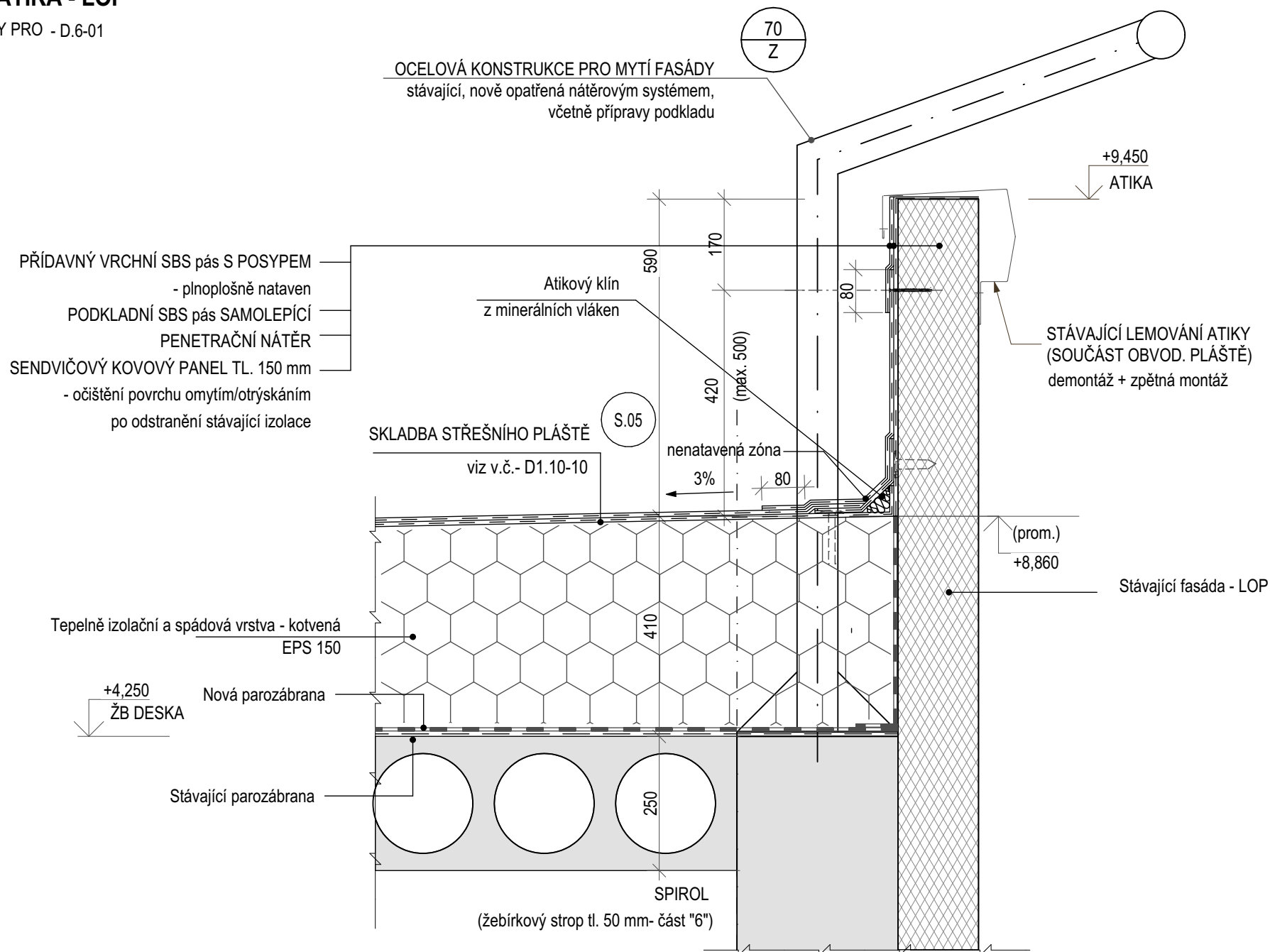




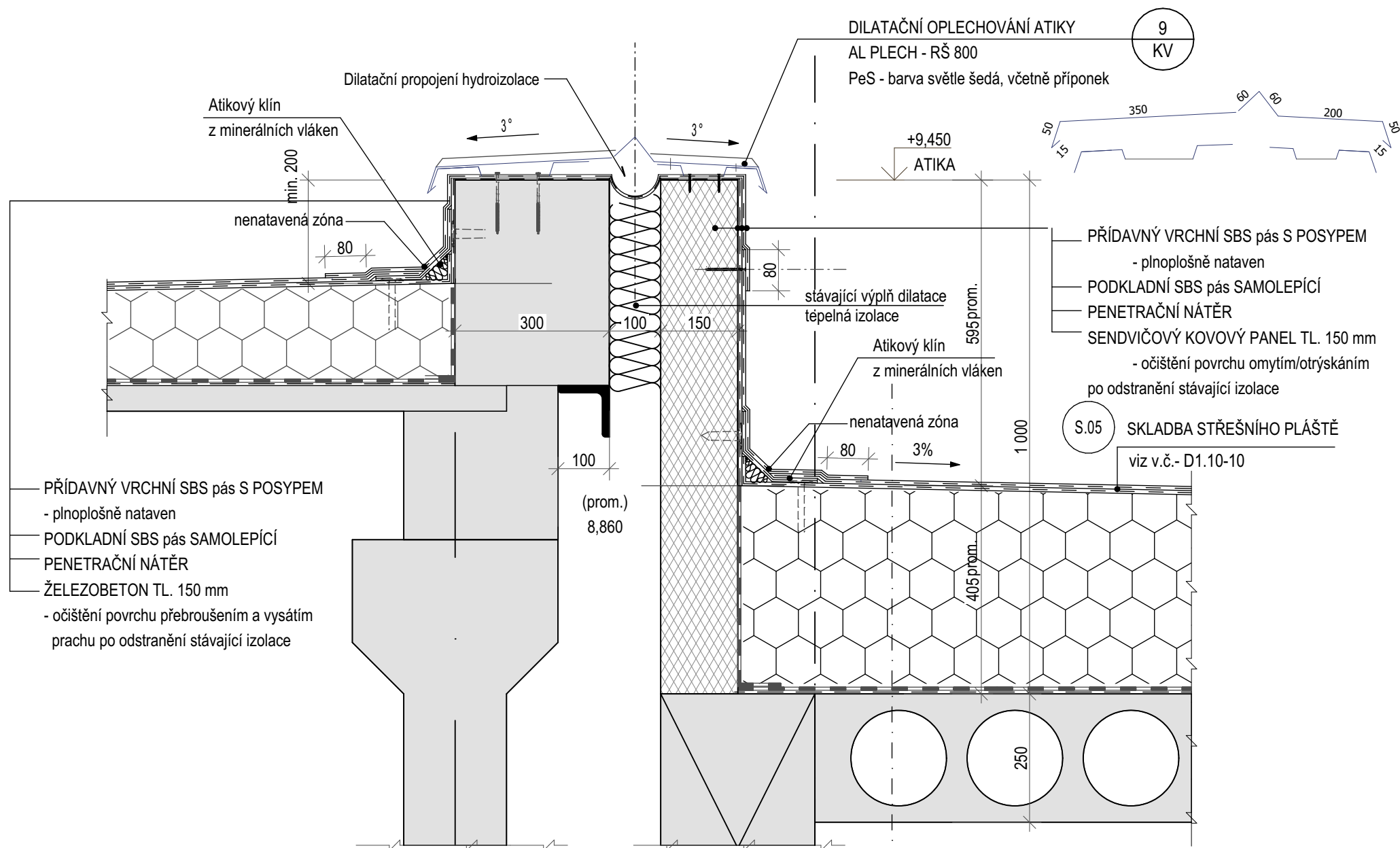


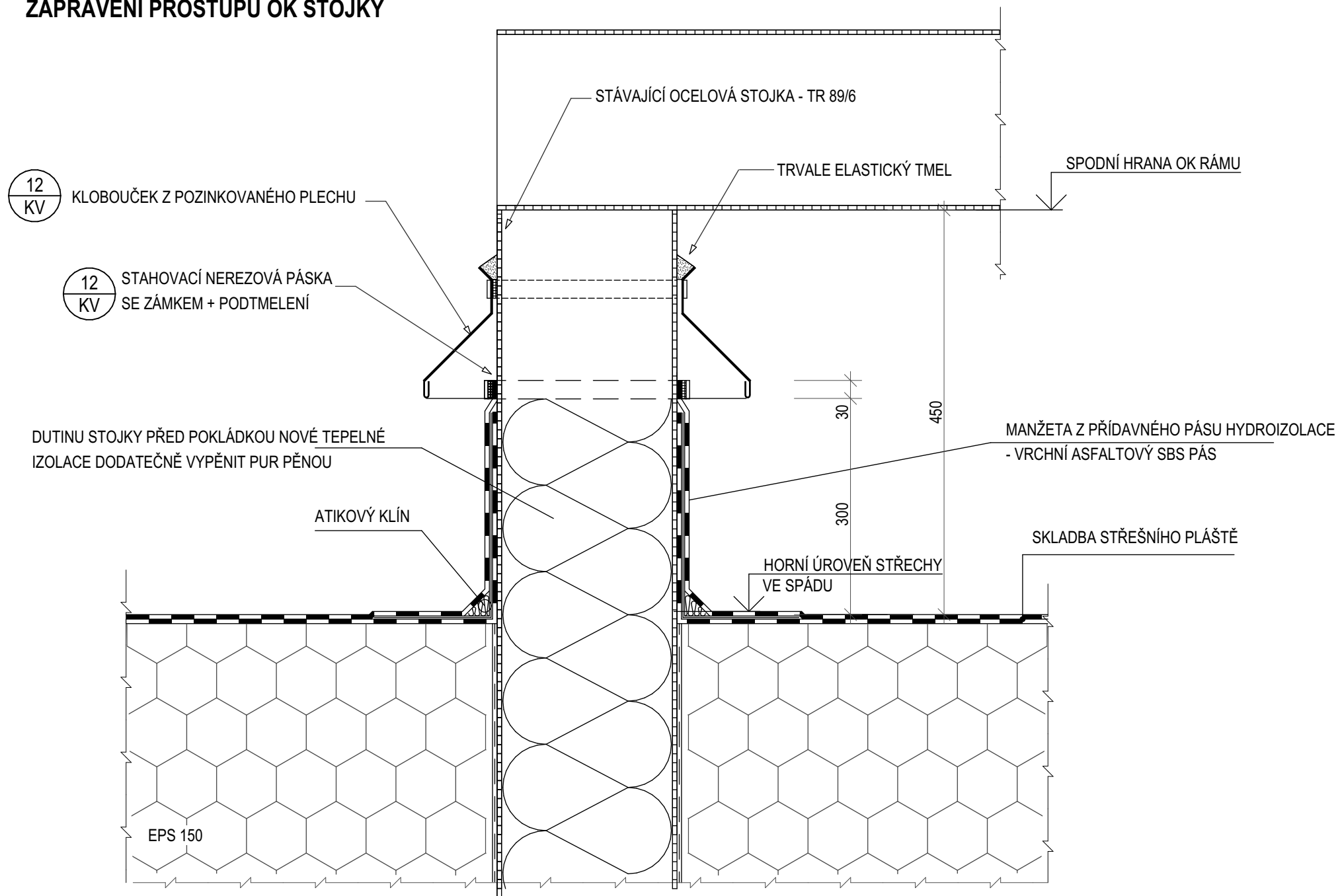
**DETAIL "D.5-01"****M 1:10****VNĚJŠÍ ATIKA - LOP**

PLATÍ TAKY PRO - D.6-01



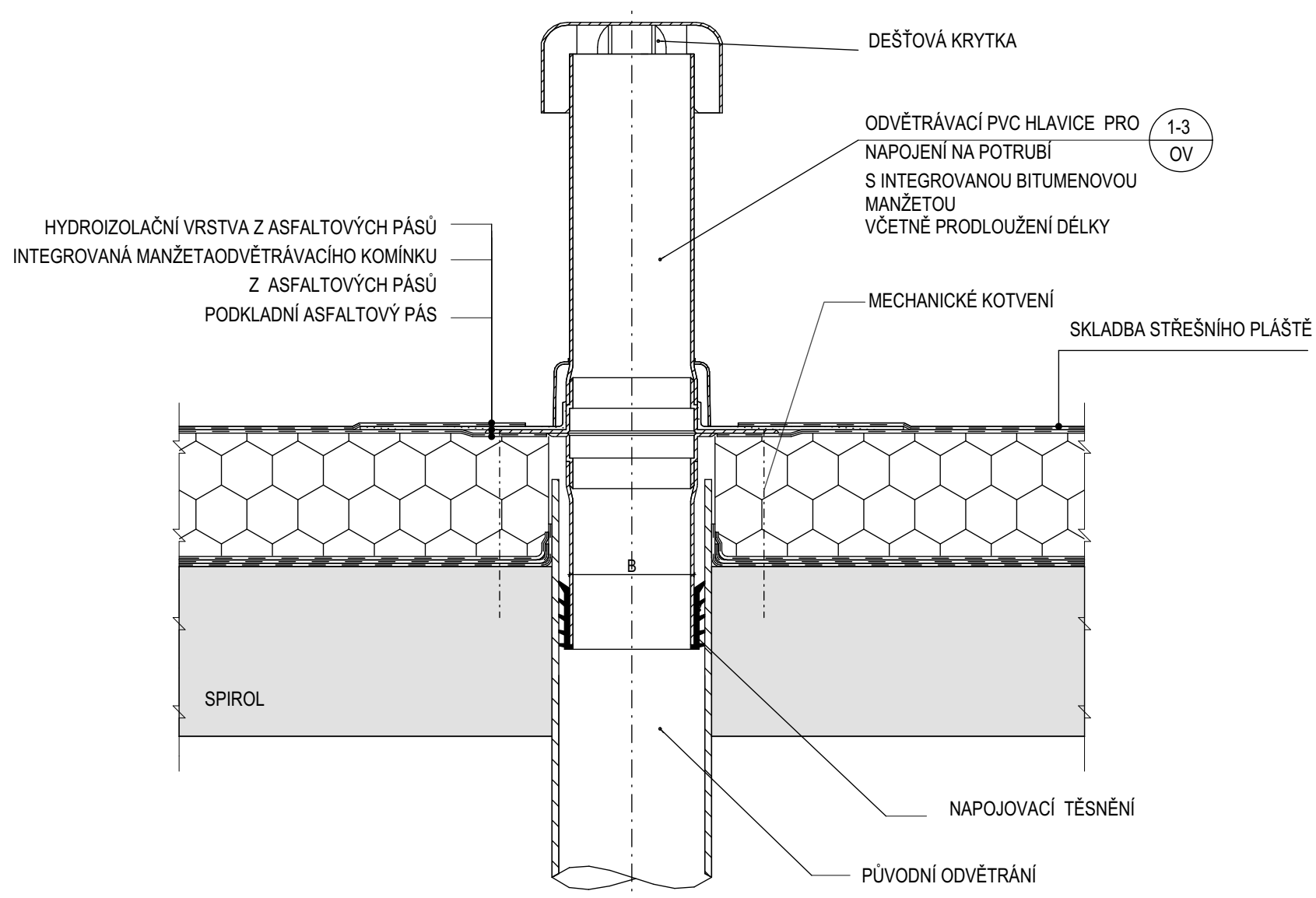
## VNITŘNÍ ATIKA - DILATACE



**DET. "D-10"****M 1:5****ZAPRAVENÍ PROSTUPU OK STOJKY**

# DET. "D-11"

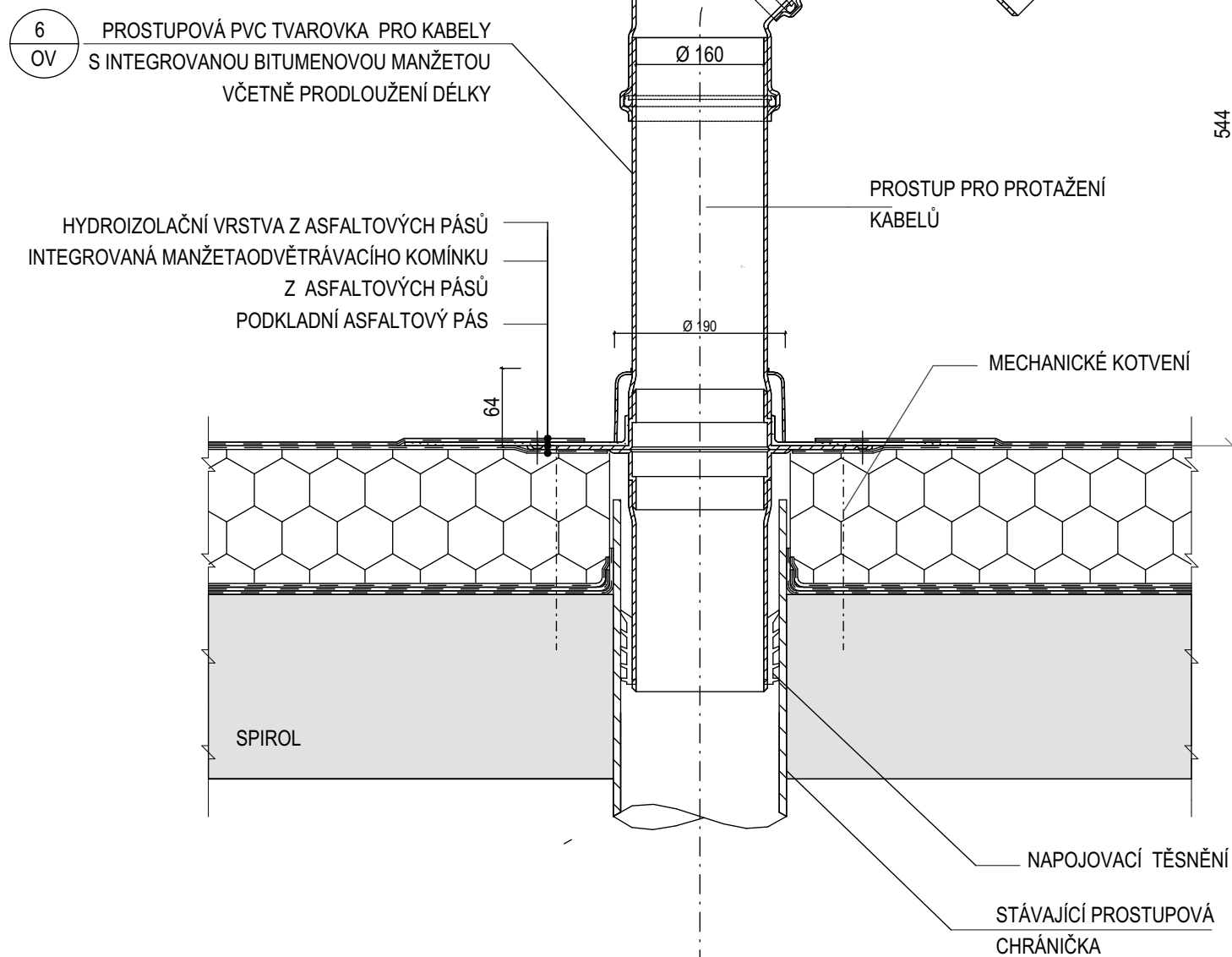
## OSAZENÍ VENTILAČNÍ HLAVICE ZTI



## DET. "D-12"

M 1:10

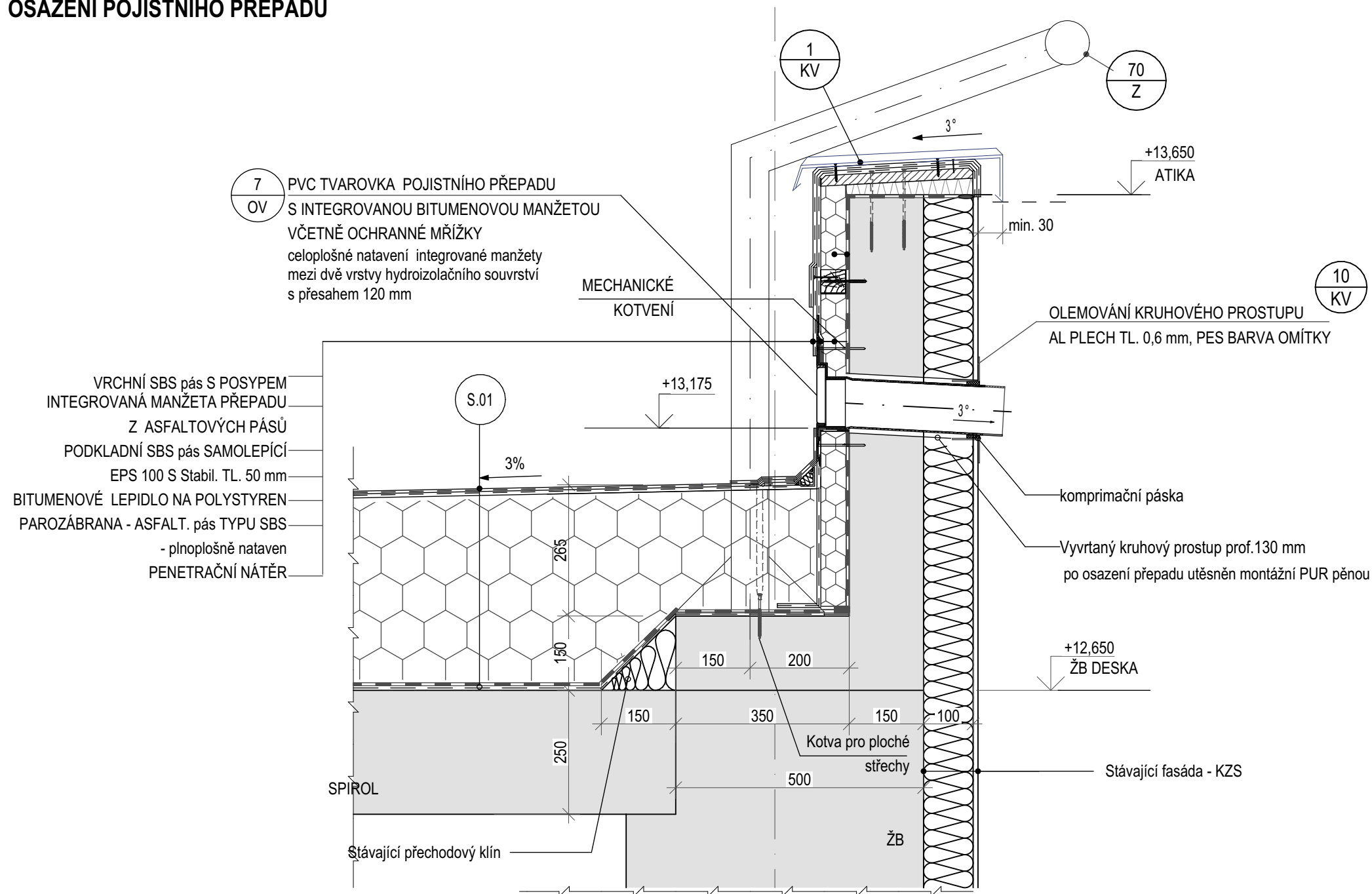
## OSAZENÍ PROSTUPOVÉ TVAROVKY EL /CHL



## DET. "D-13"

M 1:10

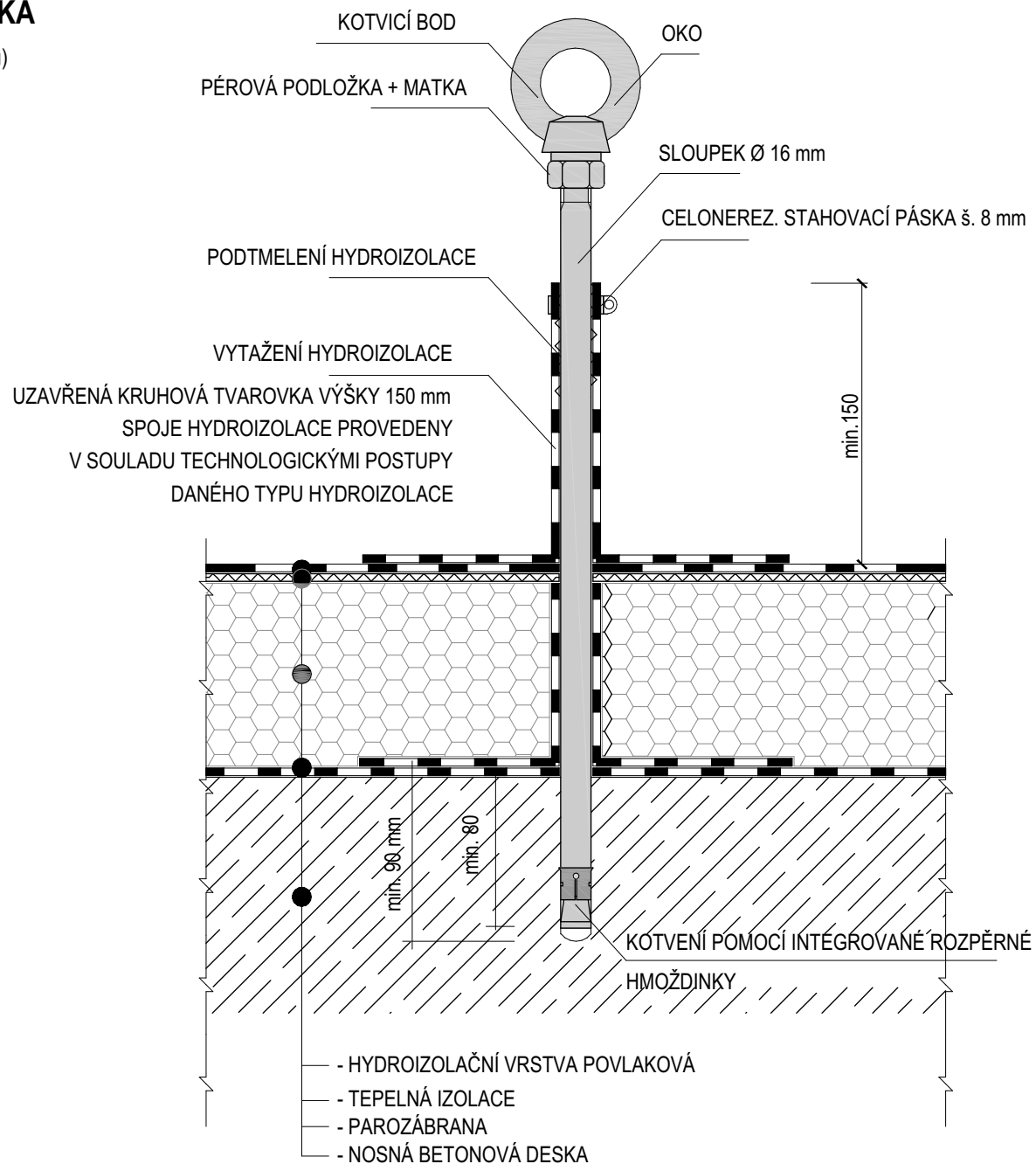
## OSAZENÍ POJISTNÍHO PŘEPADU



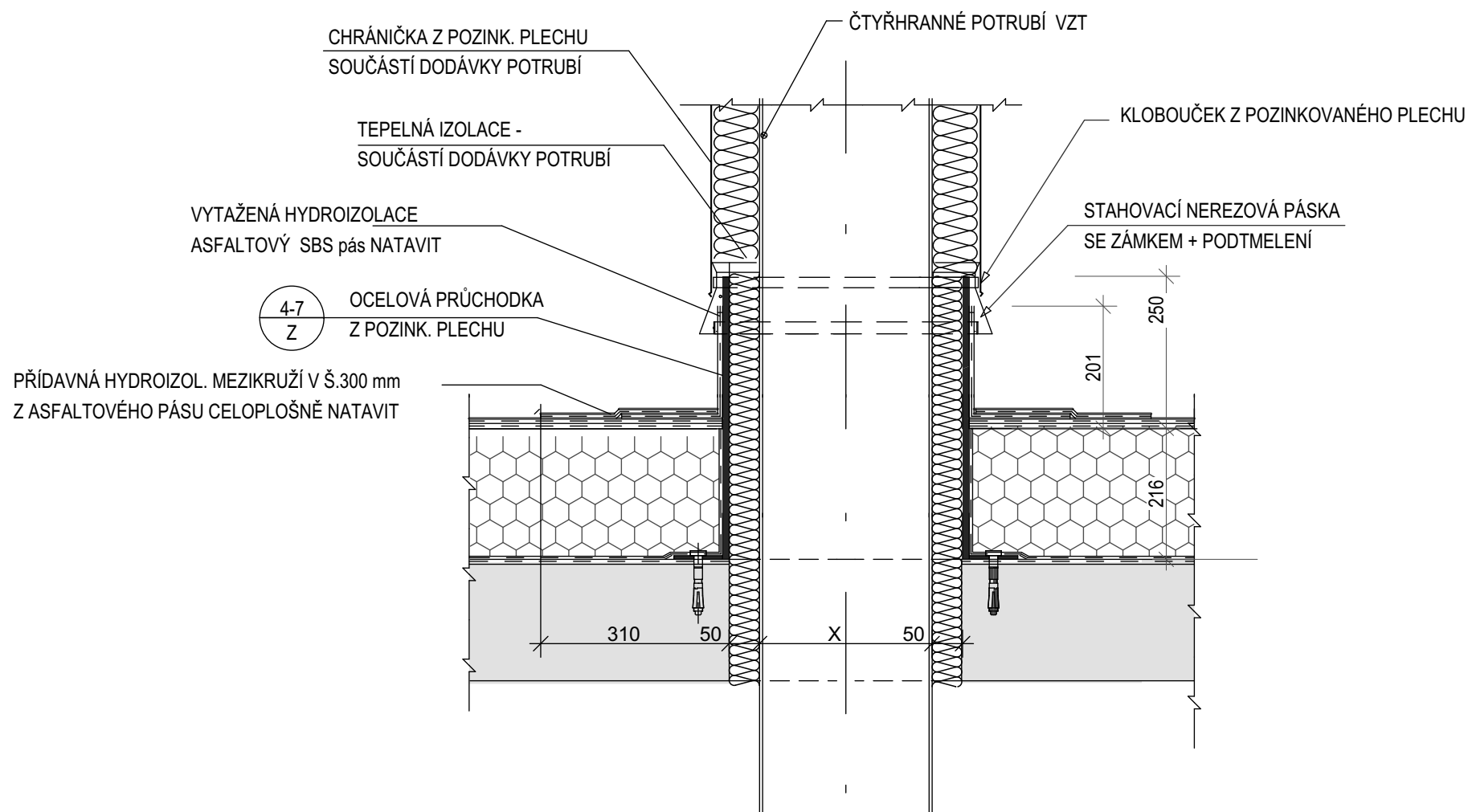
# DET. "D-14"

## DETAIL KOTVENÍ ZÁCHYTNÉHO OKA

(typový obecný detail - převzato od dodavatele systému)



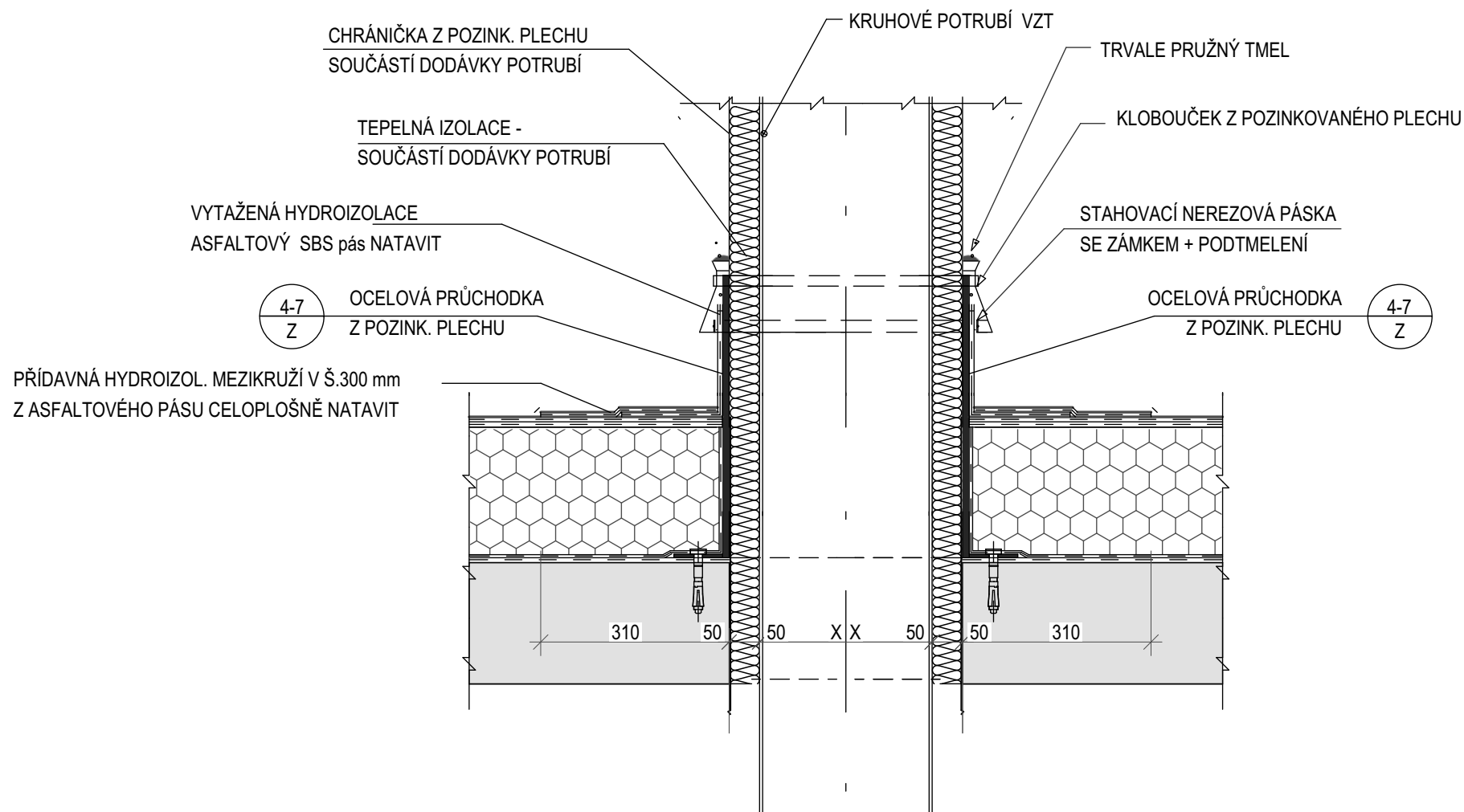


**DET. "D-15"****M 1:10****ZAPRAVENÍ PROSTUPU HRANATÉHO POTRUBÍ VZT**

## DET. "D-16"

M 1:10

## ZAPRAVENÍ PROSTUPU KRUHOVÉHO POTRUBÍ

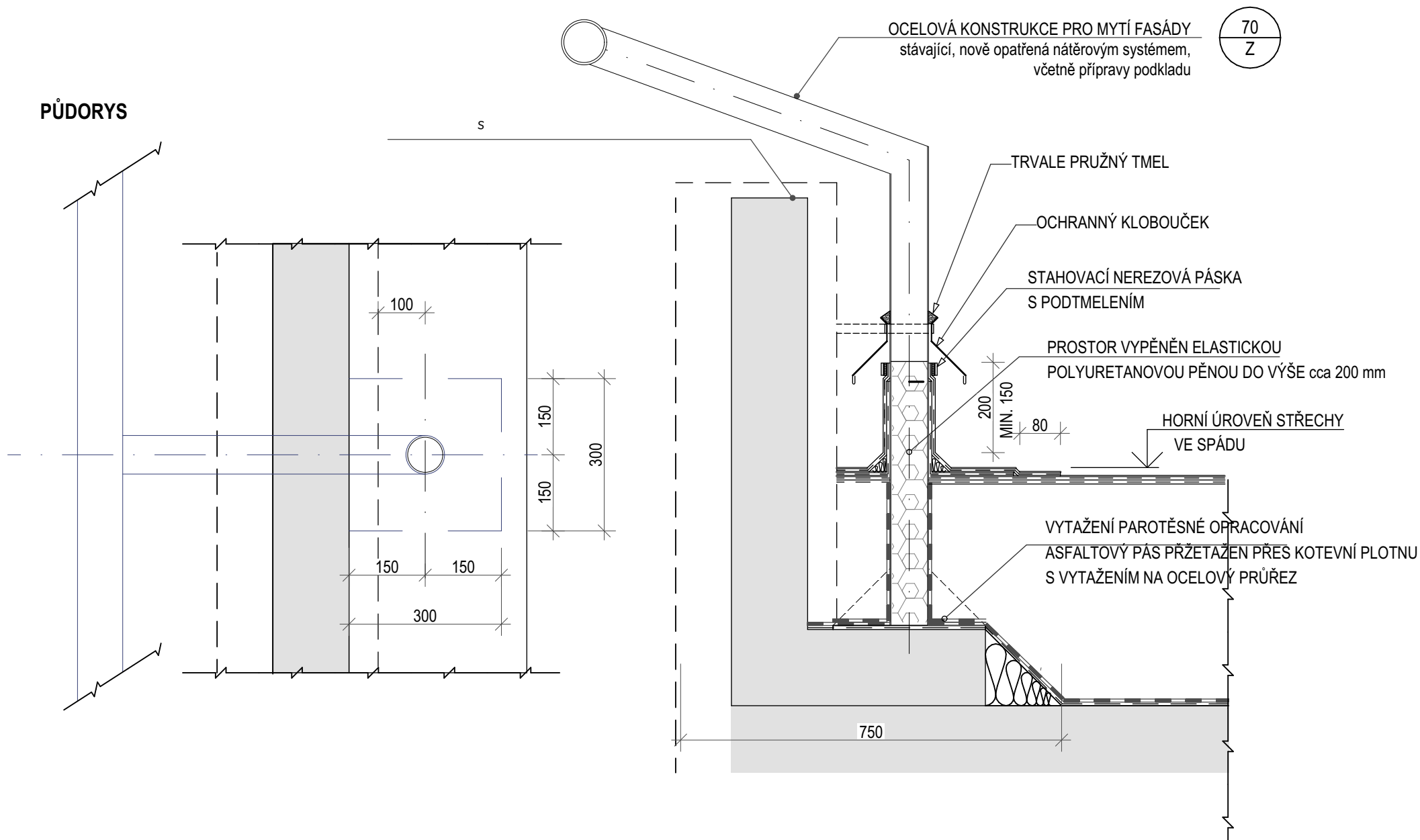


## DET. "D-17"

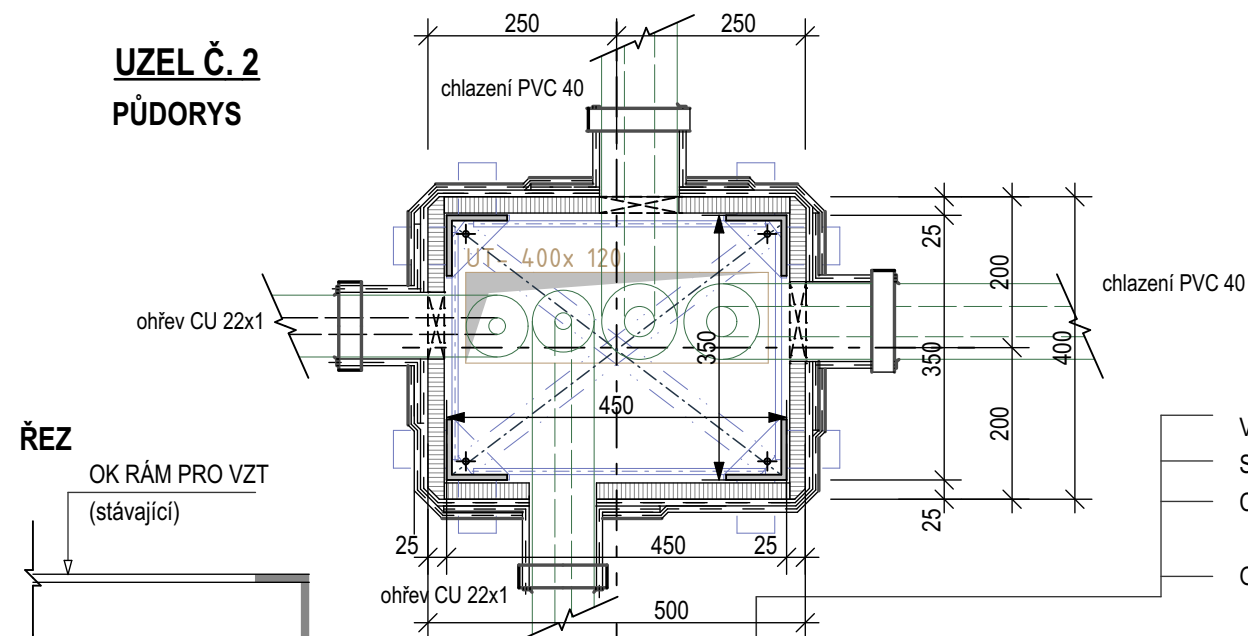
M 1:10

## ZAPRAVENÍ PROSTUPU OK STOJKY OBVODOVÉ KONSTRUKCE PRO MYTÍ FASÁDY

PŮDORYS

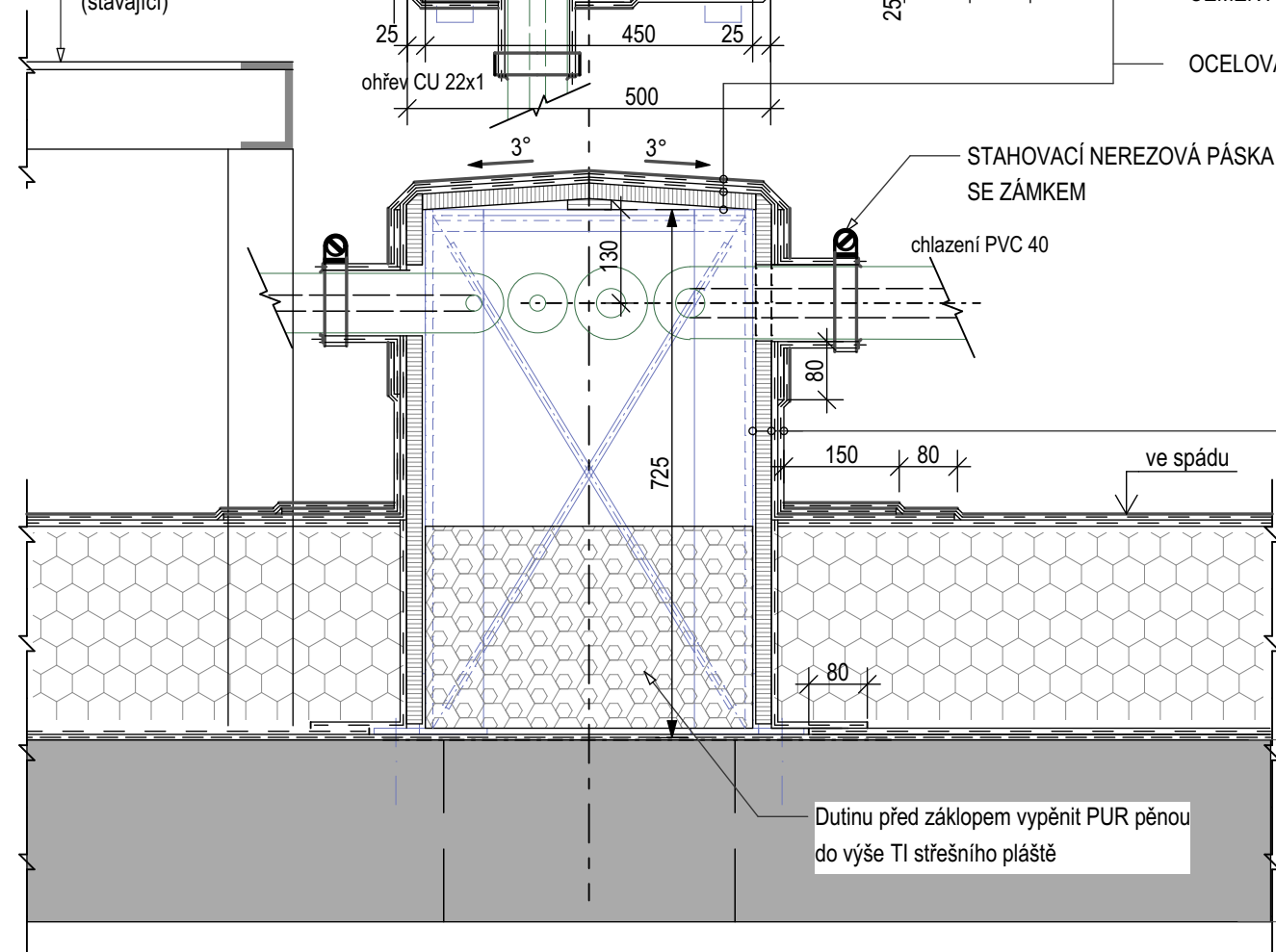


# **UZEL Č. 2** **PŮDORYS**



**ŘEZ**

OK RÁM PRO VZT  
(stávající)



# **DET. "D-18"** **M 1:10** **ZAPRAVENÍ SDRUŽENÉHO PROSTUPU UT/CHL**

POZNÁMKA:

PROSTUPY V KONSTRUKCI ZÁKLOPU BUDOU PŮDORYSNĚ

UMÍSTĚNY PODLE POTRUBÍ UT/CHL - DLE SCHÉMAT JEDNOTLIVÝCH UZLŮ UT

VRCHNÍ ASFALTOVÝ SBS PÁS  
SAMOLEPÍCÍ PODKLADNÍ ASFALTOVÝ SBS PÁS  
CEMENTOTŘÍSKOVÁ DESKA TL. 25 mm  
DO VENKOVNÍHO PROSTŘEDÍ VE SPÁDU  
OCELOVÁ PODKONSTRUKCE - 18/Z

OCELOVÁ PODKONSTRUKCE - 18/Z  
CEMENTOTŘÍSKOVÁ DESKA TL. 25 mm  
DO VENKOVNÍHO PROSTŘEDÍ  
SAMOLEPÍCÍ PODKLADNÍ ASFALTOVÝ SBS PÁS  
VRCHNÍ ASFALTOVÝ SBS PÁS